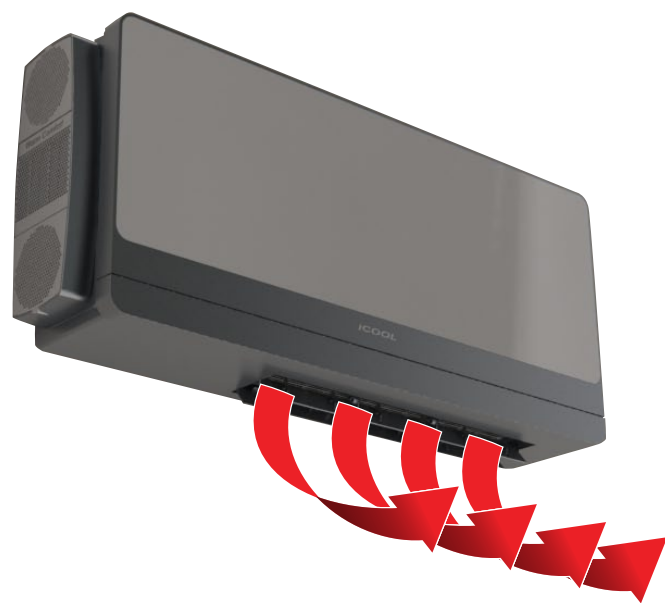




## Vägghängd luft-/luftvärmepump utan utomhusdel med fem inbyggda funktioner

VÄRME – KYLA – LUFTRENING – AVFUKTNING – FRISKLUFTSVENTILATION

- Fem funktioner: värme, kyla, luftrening, avfuktning och friskluftsventilation
- Bara en inomhusenhet – ingen utomhusenhet
- Lågt underhållsbehov – och därmed lägre service- och reparationskostnaden
- Lång livslängd – och därför bättre totalekonomi
- Varmluft och kyla genereras av friskluft utifrån
- Möjlighet till fjärrstyrning i datanätverk (MODBUS) med upp till 400 enheter
- Lämplig för bostäder, hotell, historiska-, offentliga- eller andra byggnader där förfulande utomhusenheter inte är tillåtna
- Modern och attraktiv design
- Enkel "gör det själv"-installation – ingen fast elinstallation och inget behov av kyltekniker för rörinstallation och för hantering av köldmedium
- Energieffektiv EC-motor teknologi bidrar till låg energiförbrukning
- Miljövänlig – med låga koldioxidutsläpp





Väggmodell	utan tillsatsvärmare	med tillsatsvärmare
Elförbrukning, uppvärmning (kW)	0,8	0,8
Integrerad tillsatsvärmare, effekt (kW)	-	1,6
Elförbrukning kyla (kW)	0,8	0,8
EER (kW/kW)	2,85	2,85
COP (Avgiven värmeeffekt / effektförbrukning) (kW/kW)	3,20	3,20
Max lokalvolym (m <sup>3</sup> )	380	380
Inställningar fläkthastighet	3+ Auto	3+ Auto
Ljudtrycksnivå inomhus (dB) * <sub>(L - M - H)</sub>	37-44-48	37-44-48
Ljudtrycksnivå utomhus (dB) **	50	50
Spänning (V)	230	230
Avfuktningsskapacitet (l/h)	1,0	1,0
Kompressor	Rotations	Rotations
Köldmedel	R 410-a	R 410-a
Mått		
Bredd (mm)	950	1010
Höjd (mm)	430	430
Djup (mm)	195	195
Nettovikt (kg)	39	39
Diameter vägghål (mm)	200	200
<p>Alla kapacitetsuppgifter är baserade på vidstående temperaturuppgifter:            Uppvärmning: inomhus +20° C DB, utomhus +7° C DB, +6° WB            Kyla (luftkonditionering) inomhus +27° C DB, +19° C WB, utomhus +35° C DB, +24° C WB</p>		
<p>* Ljudtrycksnivån inomhus mäts på 1 meters avstånd från värmepumpen            Siffrorna L, M och H avser fläkthastighet: L=låg, M= medel, H= hög,</p>		
<p>** Uppmätt vid + 7 ° C utomhus</p>		
<p>Produkterna uppfyller kraven i svensk och europeisk standard nr SS-EN 14511</p>		